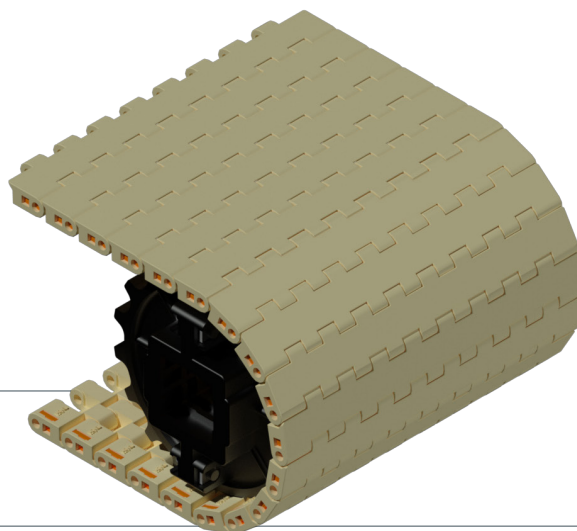


# MODELO 9000



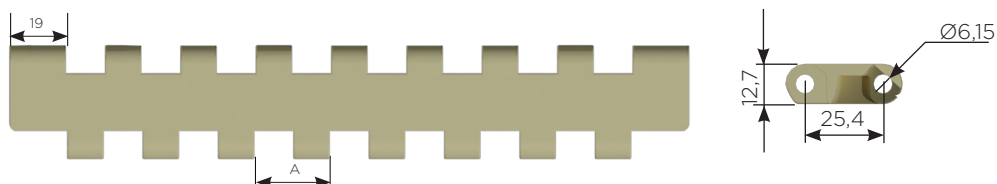
## MODELO 9000 DETALLE GENERAL

**höken**  
 bandas modulares

Este modelo proporciona una banda modular para el transporte pesado diseñada con el fin de proporcionar una superficie extremadamente plana y cerrada, de excepcional resistencia, rigidez y un mínimo desgaste. El diseño tiene como finalidad el uso en aplicaciones de diversas industrias que requieran un recorrido recto únicamente y en planos horizontales. Sus bordes achaflanados permiten una transferencia lateral fácil y eliminan puntos de estancamiento. Especialmente diseñada para el transporte de productos de pequeño tamaño e inestables (tales como envases de vidrio). Su superficie uniforme y sin discontinuidades la hace apta para las transferencias laterales de productos. La utilización de materias primas con aditivos de teflón ofrece módulos extremadamente resistentes al desgaste y los impactos, obteniendo como resultado una excelente durabilidad final de bandas y engranajes, por su bajo coeficiente de fricción al poseer una gran superficie de apoyo. Debido al diseño simétrico, además de su acceso rápido a la varillas por su sistema de traba, la banda modular podrá desmontarse y retirarse fácilmente para su limpieza y mantenimiento.

Los módulos poseen una medida estándar de longitud; así en función de los requerimientos del cliente se realizan los mecanizados correspondientes. Debido a la estructura de los módulos, en algunos casos será imposible alcanzar el ancho de banda solicitado. Para obtener el ancho preciso de la banda, deberá ponerse en contacto con Oficina Técnica.

CARACTERÍSTICAS	PASO	ANCHO MÍNIMO	INCREMENTOS DE ANCHO TEÓRICOS "A"	AREA ABIERTA	TIPO DE ARTICULACIÓN	MÉTODO DE ACCIONAMIENTO
PULG.	2	5	1	0%	CERRADA	CENTRAL POR ARTICULACIÓN
MM	25,4	127	15,4			



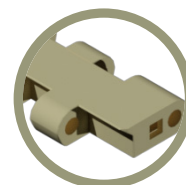
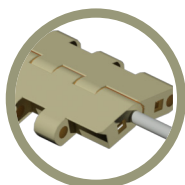
## INFORMACIÓN ADICIONAL

Höken realiza ensayos de materiales para conocer las propiedades de sus productos y brindarle al cliente la máxima seguridad en el uso de las bandas modulares. Así, los datos correspondientes a la Resistencia a Tracción son:

MATERIAL DE BANDA	MATERIAL DE LAS VARILLAS ESTÁNDAR	RESISTENCIA DE LA BANDA KG/M	RANGO DE TEMPERATURA (CONTINUO) °C	PESO DE LA BANDA KG/M2	HOMOLOGACIÓN	
					USA <sup>a</sup>	EU <sup>b</sup>
RESINA ACETAL	POLIPROPILENO RESINA ACETAL	3720	-46°C a +93°C	13.80	■	■
POLIPROPILENO	POLIPROPILENO RESINA ACETAL	3720	1°C a 104°C	13.30	■	■
POLIETILENO	POLIPROPILENO RESINA ACETAL	2680	-40°C a +66°C	8,95	■	■

■ a. Cumple con las regulaciones aplicables de la FDA para ser utilizados en contacto con alimentos.

■ b. Cumple con las regulaciones establecidas para aplicaciones en contacto con alimentos sujetos a la normativa europea.



# MODELO 9000

## INDICACIONES PARA EL MONTAJE

**Este modelo se desempeña exitosamente en las siguientes industrias/aplicaciones:**

- | Productos envasados de tamaños variados, cajas, bolsas, bandejas, etc.
- | Aplicaciones variadas dentro de procesos de embotellado, fabricación de cristal y embalaje.
- | Cintas de inspección y selección en diversas industrias
- | Procesos de llenado de alimentos o bebidas
- | Fabricación de latas, manejo de productos y mesas de acumulación y/o transferencias laterales
- | Envasados varios, específicamente mesas de acumulación, manipulación, paletizadoras, llenado de baterías y líneas de carga.

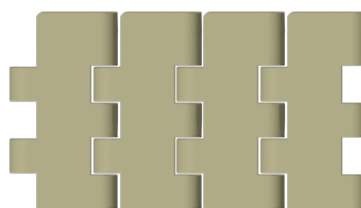
### EMPALME DE LA BANDA MODULAR

En el momento de instalar la banda, deberá tener en cuenta la siguiente precaución:

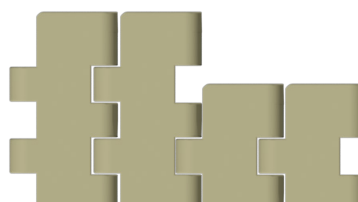
### IMPORTANTE

La marca Höken ubicada en una de las caras del módulo de la banda debe quedar “hacia abajo”. Es decir, quedar en contacto con las pistas de deslizamiento que se encuentran ubicadas en el recorrido de ida.

### CORRECTO



### INCORRECTO



## REQUISITOS BÁSICOS DEL CHASIS

