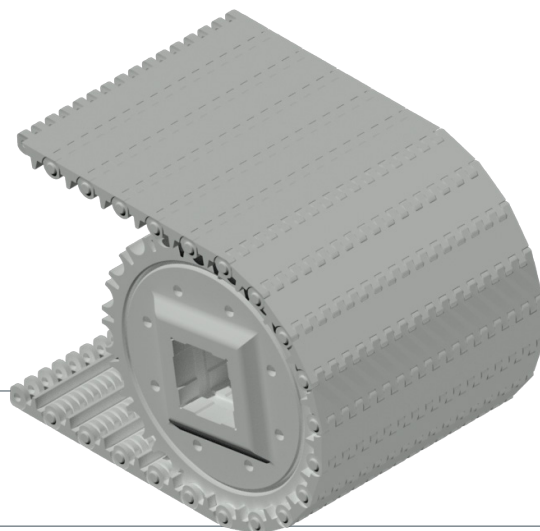


MODELO 7000



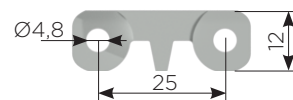
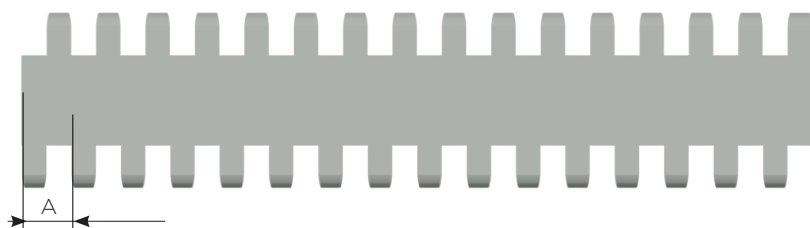
MODELO 7000 DETALLE GENERAL

höken
bandas modulares

Este modelo posee certificaciones nacionales (SENASA) e internacionales (FDA), para su aptitud de uso higiénico-sanitario. Tiene como finalidad el uso en aplicaciones que requieran un recorrido recto únicamente, en planos horizontales o inclinados, es un producto de fácil limpieza y mantenimiento. La disponibilidad de piñones de diámetros primitivos pequeños, la hacen apta para aplicaciones donde se desee transferencias directas. Sus módulos ofrecen un sistema higiénico que reduce el crecimiento de bacterias ya que carece de zonas confinadas. Para el caso de grandes pendientes, ofrece la posibilidad de armado con paletas empujadoras y aletas laterales, formando cangilones, ofrece la incorporación de módulos en material adherente (cauchos termoplásticos). Su superficie se encuentra disponible con abertura 0% el cual permite el transporte de productos de diversos orígenes y tamaños, hasta abertura 12% para el escurrimiento o inmersión.

Los módulos poseen una medida estándar de longitud; así en función de los requerimientos del cliente se realizan los mecanizados correspondientes. Debido a la estructura de los módulos, en algunos casos será imposible alcanzar el ancho de banda solicitado. Para obtener el ancho preciso de la banda, deberá ponerse en contacto con Oficina Técnica.

CARACTERÍSTICAS	PASO	ANCHO MÍNIMO	INCREMENTOS DE ANCHO TEÓRICOS "A"	AREA ABIERTA	TIPO DE ARTICULACIÓN	MÉTODO DE ACCIONAMIENTO
PULG.	1	3,15	0,4	0%	ABIERTA	CENTRAL POR ARTICULACIÓN
MM	25,4	80	10			



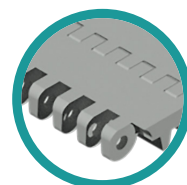
INFORMACIÓN ADICIONAL

Höken realiza ensayos de materiales para conocer las propiedades de sus productos y brindarle al cliente la máxima seguridad en el uso de las bandas modulares. Así, los datos correspondientes a la Resistencia a Tracción son:

MATERIAL DE BANDA	MATERIAL DE LAS VARILLAS ESTÁNDAR	RESISTENCIA DE LA BANDA KG/M	RANGO DE TEMPERATURA (CONTINUO) °C	PESO DE LA BANDA KG/M2	HOMOLOGACIÓN	
					USA ^a	EU ^b
RESINA ACETAL	POLIPROPILENO RESINA ACETAL	2100	-46°C a +93°C	9,60	■	■
POLIPROPILENO	POLIPROPILENO RESINA ACETAL POLIETILENO	1400	1°C a 104°C	6,40	■	■
POLIETILENO	POLIPROPILENO RESINA ACETAL POLIETILENO	1100	-40°C a +66°C	8,20	■	■

■ a. Cumple con las regulaciones aplicables de la FDA para ser utilizados en contacto con alimentos.

■ b. Cumple con las regulaciones establecidas para aplicaciones en contacto con alimentos sujetos a la normativa europea.



MODELO 7000

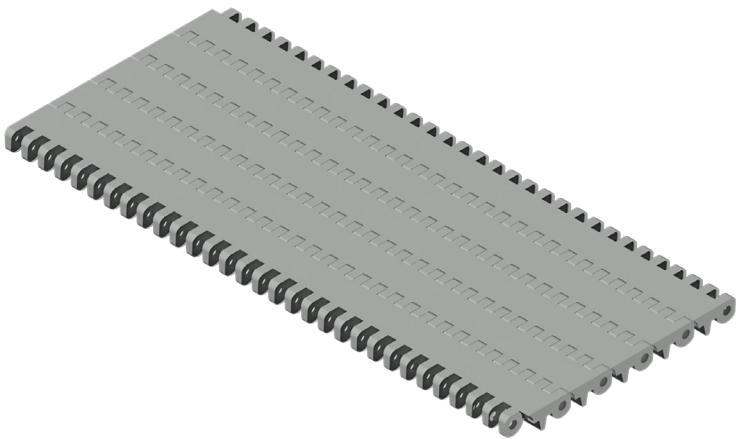
INDICACIONES PARA EL MONTAJE

EMPALME DE LA BANDA MODULAR

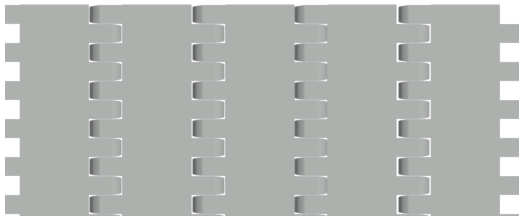
En el momento de instalar la banda, deberá tener en cuenta la siguiente precaución:

IMPORTANTE

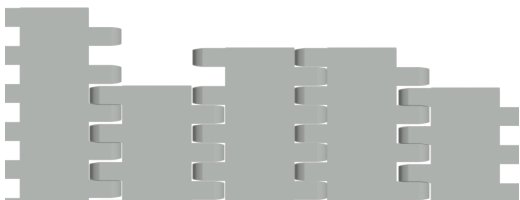
La marca Höken ubicada en una de las caras del módulo de la banda debe quedar “hacia abajo”. Es decir, quedar en contacto con las pistas de deslizamiento que se encuentran ubicadas en el recorrido de ida.



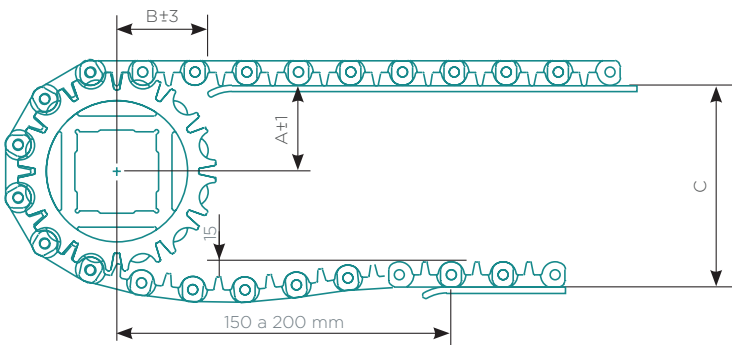
CORRECTO



INCORRECTO



REQUISITOS BÁSICOS DEL CHASIS

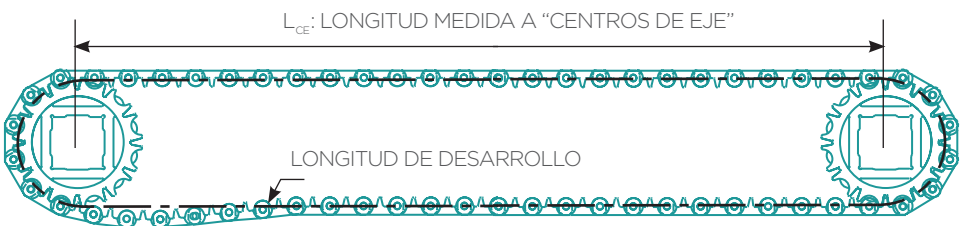


PIÑÓN

Z6 - Ø Rueda Dentada
Z12 - Ø Rueda Dentada
Z20 - Ø Rueda Dentada

A (mm)	B (mm)	C (mm)
16	35	45
41	45	100
74	60	160

De acuerdo a la distancia entre ejes “ L_{CE} ” y el tipo de piñón a utilizar, se obtendrán los siguientes desarrollos:



$$\begin{aligned} Z6(\text{mm}) &= 2 \times L_{CE} + 160\text{mm} \\ Z12(\text{mm}) &= 2 \times L_{CE} + 230\text{mm} \\ Z20(\text{mm}) &= 2 \times L_{CE} + 500\text{mm} \end{aligned}$$