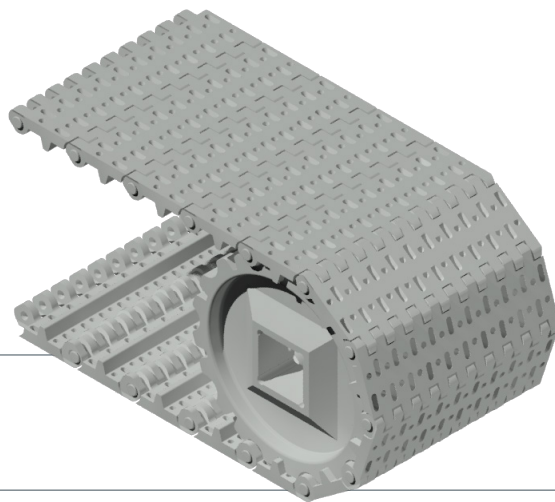


# MODELO 4300



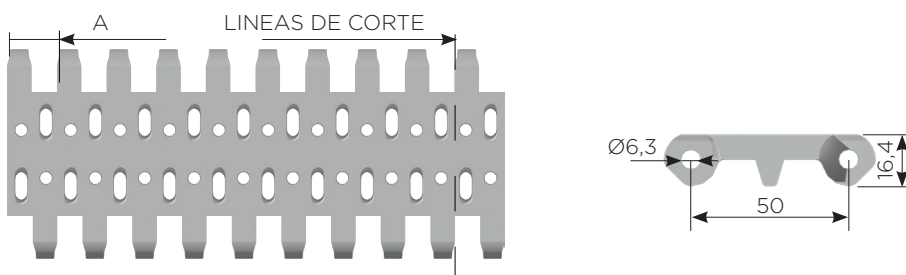
## MODELO 4300 DETALLE GENERAL

**höken**  
bandas modulares

Este modelo proporciona certificaciones nacionales (SENASA) e internacionales (FDA), para su aptitud de uso higiénico-sanitario. El diseño tiene como finalidad el uso en aplicaciones que requieran un recorrido recto únicamente, en planos horizontales o inclinados, obteniendo un producto de fácil limpieza y mantenimiento. Además de un sistema de engrane único, ofrece un sistema excepcionalmente higiénico. Para el caso de grandes pendientes, ofrece la posibilidad de armado con paletas empujadoras y aletas laterales, formando cangilones. En caso de pendientes pequeñas, ofrece la incorporación de módulos en material adherente (cauchos termoplásticos). Se encuentra disponible con abertura 0% hasta abertura 15% para el escurrimiento o inmersión.

Los módulos poseen una medida estándar de longitud; así en función de los requerimientos del cliente se realizan los mecanizados correspondientes. Debido a la estructura de los módulos, en algunos casos será imposible alcanzar el ancho de banda solicitado. Para obtener el ancho preciso de la banda, deberá ponerse en contacto con Oficina Técnica.

CARACTERÍSTICAS	PASO	ANCHO MÍNIMO	INCREMENTOS DE ANCHO TEÓRICOS "A"	AREA ABIERTA	TIPO DE ARTICULACIÓN	MÉTODO DE ACCIONAMIENTO
PULG.	2	1,75	15,85	0%	ABIERTA	CENTRAL POR ARTICULACIÓN
MM	50,8	44,5	0.625			



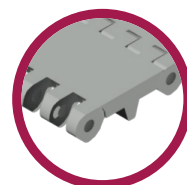
## INFORMACIÓN ADICIONAL

Höken realiza ensayos de materiales para conocer las propiedades de sus productos y brindarle al cliente la máxima seguridad en el uso de las bandas modulares. Así, los datos correspondientes a la Resistencia a Tracción son:

MATERIAL DE BANDA	MATERIAL DE LAS VARILLAS ESTÁNDAR	RESISTENCIA DE LA BANDA KG/M	RANGO DE TEMPERATURA (CONTINUO) °C	PESO DE LA BANDA KG/M2	HOMOLOGACIÓN	
					USA <sup>a</sup>	EU <sup>b</sup>
RESINA ACETAL	POLIPROPILENO RESINA ACETAL	4000	-46°C a +93°C	12.25	■	■
POLIPROPILENO	POLIPROPILENO RESINA ACETAL POLIETILENO	3500	1°C a 104°C	8.25	■	■
POLIETILENO	POLIPROPILENO RESINA ACETAL POLIETILENO	2500	-40°C a +66°C	8,50	■	■

■ a. Cumple con las regulaciones aplicables de la FDA para ser utilizados en contacto con alimentos.

■ b. Cumple con las regulaciones establecidas para aplicaciones en contacto con alimentos sujetos a la normativa europea.



# MODELO 4300

## INDICACIONES PARA EL MONTAJE

Este modelo se desempeña exitosamente en las siguientes industrias/aplicaciones:

- | Transporte de envases de todo tipo y de diversas industrias.
- | Cárnica (ternera y cerdo), incluyendo líneas de deshuesado, líneas de desviscerado, transporte de desechos y empaquetado
- | Avícola, incluyendo líneas de deshuesado, transporte de desechos, clasificado y empaquetado
- | Marisco, incluyendo alimentación a granel, elevadores, mesas de inspección, clasificado, lavado y congelación

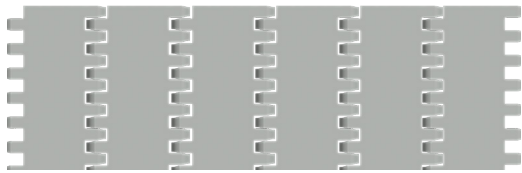
### EMPALME DE LA BANDA MODULAR

En el momento de instalar la banda, deberá tener en cuenta la siguiente precaución:

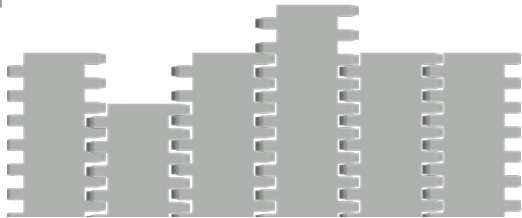
### IMPORTANTE

La marca Höken ubicada en una de las caras del módulo de la banda debe quedar “hacia abajo”. Es decir, quedar en contacto con las pistas de deslizamiento que se encuentran ubicadas en el recorrido de ida.

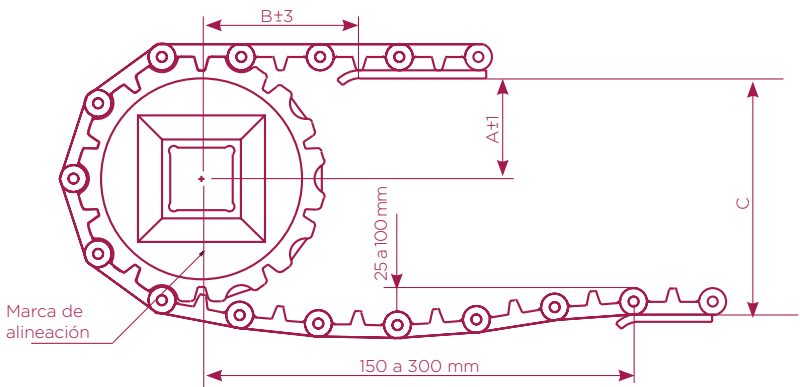
### CORRECTO



### INCORRECTO

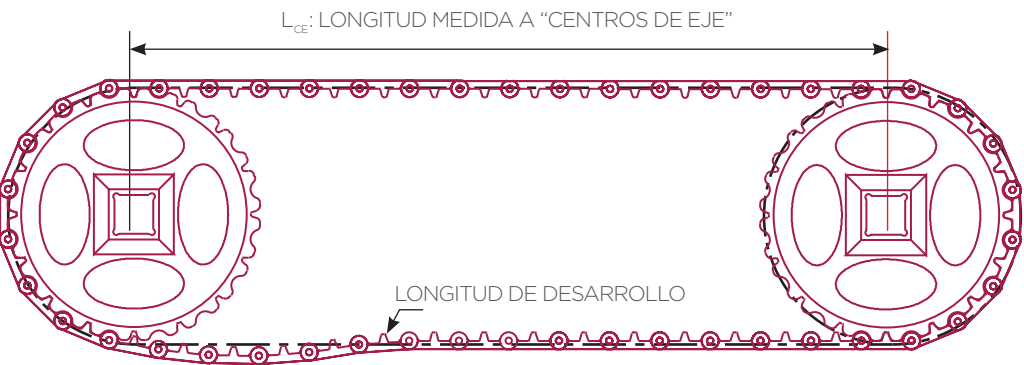


## REQUISITOS BÁSICOS DEL CHASIS



PIÑÓN	A (mm)	B (mm)	C (mm)
Z6 - Ø de llanta 72mm	34	45	90
Z10 - Ø de llanta 138mm	69	60	160
Z16 - Ø de llanta 255mm	119	80	260

De acuerdo a la distancia entre ejes “L<sub>CE</sub>” y el tipo de piñón a utilizar, se obtendrán los siguientes desarrollos:



$$\begin{aligned} \text{Z16(mm)} &= 2 \times L_{CE} + 800 \text{ mm} \\ \text{Z10(mm)} &= 2 \times L_{CE} + 500 \text{ mm} \\ \text{Z6(mm)} &= 2 \times L_{CE} + 300 \text{ mm} \end{aligned}$$