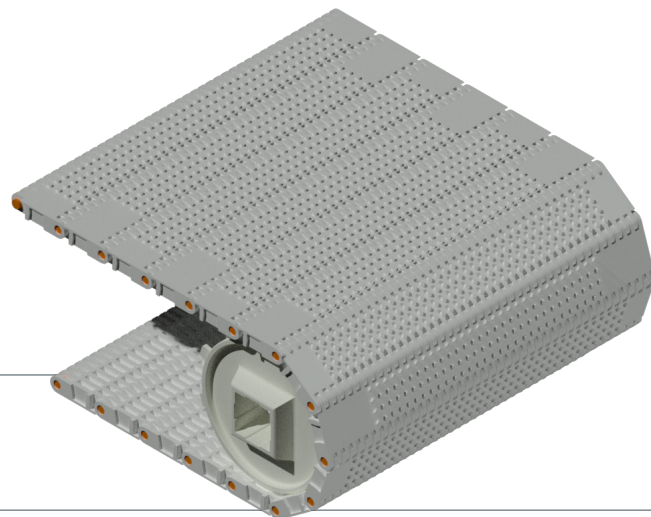


# MODELO 3500



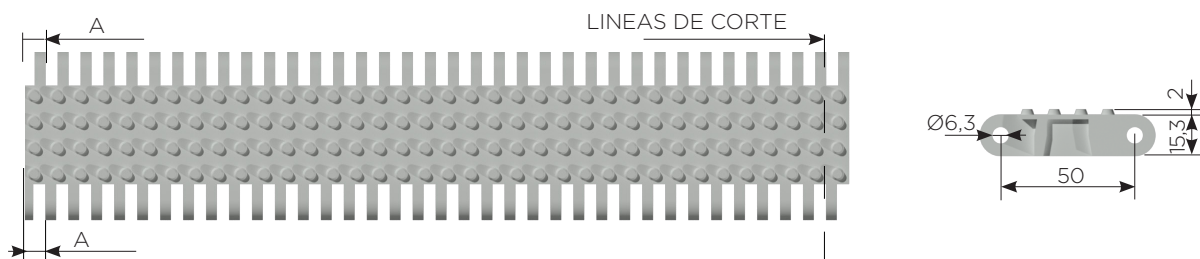
## MODELO 3500 DETALLE GENERAL

**höken**  
bandas modulares

Este Modelo proporciona una banda modular para el transporte pesado, con superficie cerrada y reforzada. El diseño tiene como finalidad el uso en aplicaciones que requieran un recorrido recto únicamente, en planos horizontales o inclinados. Para el caso de grandes pendientes este modelo, ofrece la posibilidad de armado con paletas empujadoras de distintas alturas e inclinaciones y aletas laterales, formando cangilones para la elevación o descenso de diversos tipos de productos. En caso de pendientes pequeñas, este modelo ofrece la incorporación de módulos en material adherente (cauchos termoplásticos) que permiten la elevación de diversos productos en variados procesos. Su superficie se encuentra disponible con abertura 0% y con superficie con abertura 12% para el escurrimiento o inmersión en procesos específicos.

Los módulos de las bandas modulares Höken poseen una medida estándar de longitud; así en función de los requerimientos del cliente se realizan los mecanizados correspondientes. Debido a la estructura de los módulos, en algunos casos será imposible alcanzar el ancho de banda solicitado. Para obtener el ancho preciso de la banda, deberá ponerse en contacto con Oficina Técnica.

CARACTERÍSTICAS	PASO	ANCHO MÍNIMO	INCREMENTOS DE ANCHO TEÓRICOS "A"	AREA ABIERTA	TIPO DE ARTICULACIÓN	MÉTODO DE ACCIONAMIENTO
PULG.	2	1,75	8,85	22%	CERRADA	CENTRAL POR ARTICULACIÓN
MM	50,8	44,5	0,35			



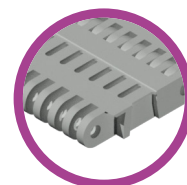
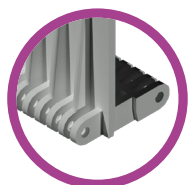
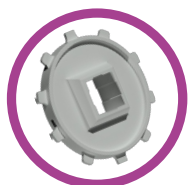
## INFORMACIÓN ADICIONAL

Höken realiza ensayos de materiales para conocer las propiedades de sus productos y brindarle al cliente la máxima seguridad en el uso de las bandas modulares. Así, los datos correspondientes a la Resistencia a Tracción son:

MATERIAL DE BANDA	MATERIAL DE LAS VARILLAS ESTÁNDAR	RESISTENCIA DE LA BANDA KG/M	RANGO DE TEMPERATURA (CONTINUO) °C	PESO DE LA BANDA KG/M2	HOMOLOGACIÓN	
					USA <sup>a</sup>	EU <sup>b</sup>
RESINA ACETAL	POLIPROPILENO RESINA ACETAL	4000	-46°C a +93°C	13,20	■	■
POLIPROPILENO	POLIPROPILENO RESINA ACETAL POLIETILENO	3500	1°C a 104°C	8,5	■	■
POLIETILENO	POLIPROPILENO RESINA ACETAL POLIETILENO	2500	-40°C a +66°C	9,13	■	■

■ a. Cumple con las regulaciones aplicables de la FDA para ser utilizados en contacto con alimentos.

■ b. Cumple con las regulaciones establecidas para aplicaciones en contacto con alimentos sujetos a la normativa europea.



# MODELO 3500

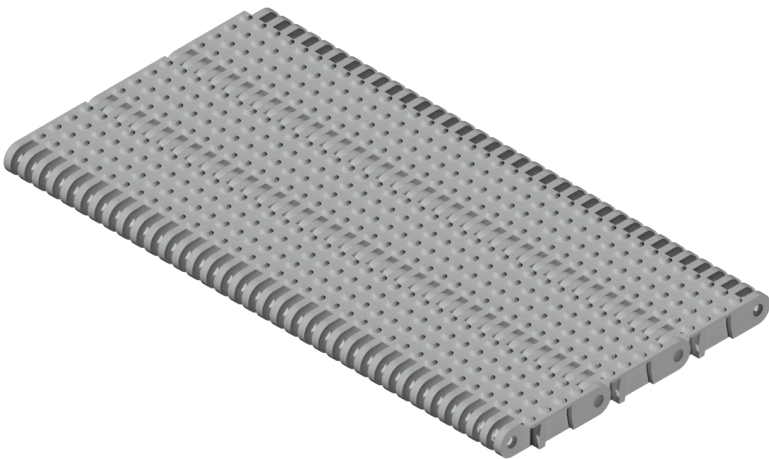
## INDICACIONES PARA EL MONTAJE

### EMPALME DE LA BANDA MODULAR

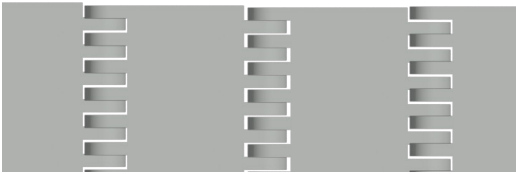
En el momento de instalar la banda, deberá tener en cuenta la siguiente precaución:

### IMPORTANTE

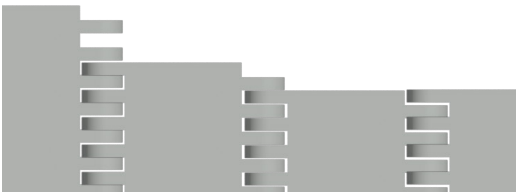
La marca Höken ubicada en una de las caras del módulo de la banda debe quedar “hacia abajo”. Es decir, quedar en contacto con las pistas de deslizamiento que se encuentran ubicadas en el recorrido de ida.



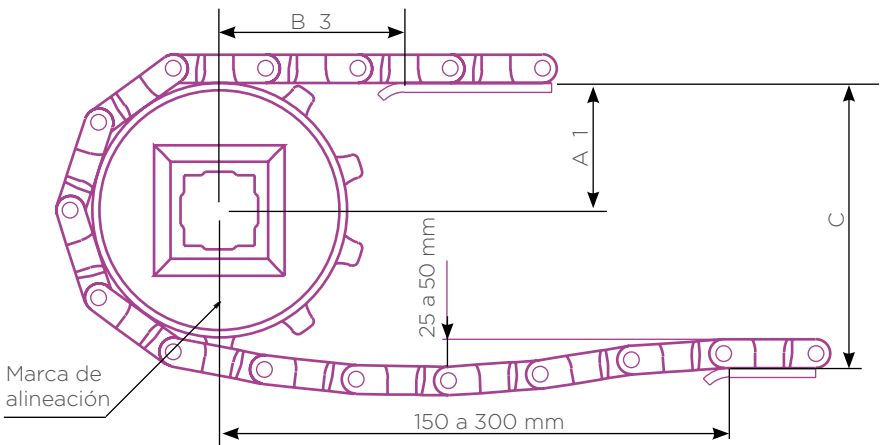
### CORRECTO



### INCORRECTO



## REQUISITOS BÁSICOS DEL CHASIS



PIÑÓN	A (mm)	B (mm)	C (mm)
Z6 - Ø de llanta 72mm	36	45	95
Z10 - Ø de llanta 138mm	69	60	160
Z16 - Ø de llanta 255mm	117,5	80	275

De acuerdo a la distancia entre ejes “L<sub>CE</sub>” y el tipo de piñón a utilizar, se obtendrán los siguientes desarrollos:



<b>Z16</b> (mm) = 2 x L <sub>CE</sub> + 800 mm
<b>Z10</b> (mm) = 2 x L <sub>CE</sub> + 500 mm
<b>Z6</b> (mm) = 2 x L <sub>CE</sub> + 300 mm