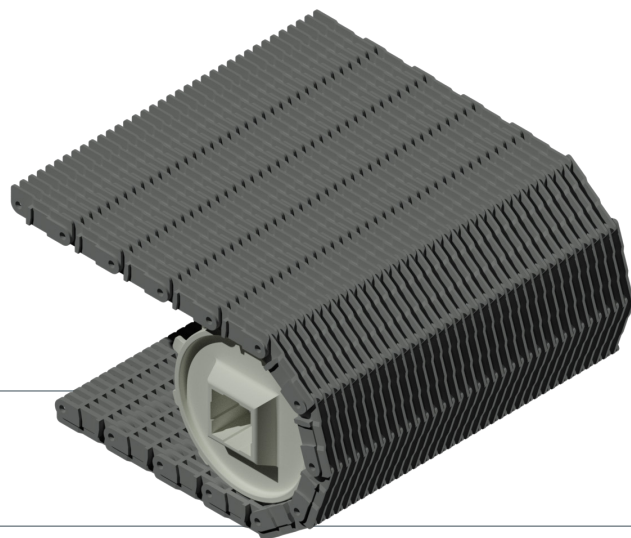


MODELO 2000



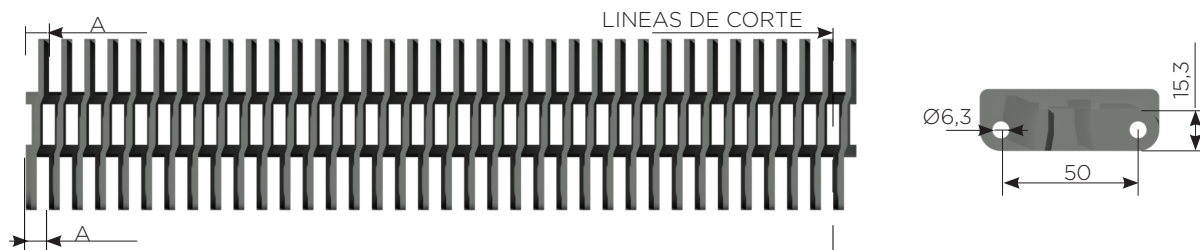
MODELO 2000/2200 DETALLE GENERAL

höken
bandas modulares

Este modelo proporciona una banda modular con superficie abierta y reforzada, diseñada para la transferencia de los productos mediante elementos denominados “peines de transferencia”. La transferencia se produce en forma suave y sin desniveles asegurando la estabilidad de envases – zona de transferencia. El diseño, tiene como finalidad el uso en aplicaciones de diversas industrias que requieran un recorrido recto únicamente y planos horizontales (o pendientes mínimas). Su superficie de abertura permite un excelente drenaje y escurrido de los productos, . Por sus características de posibilidad de transferencia, son provistas en materiales con aditivos minerales que aumentan sus pesos específicos haciéndolas particularmente excepcionales al uso de forma sumergida en pasteurizadores.

Los módulos de las bandas modulares Höken poseen una medida estándar de longitud; así en función de los requerimientos del cliente se realizan los mecanizados correspondientes. Debido a la estructura de los módulos, en algunos casos será imposible alcanzar el ancho de banda solicitado. Para obtener el ancho preciso de la banda, deberá ponerse en contacto con Oficina Técnica.

CARACTERÍSTICAS	PASO	ANCHO MÍNIMO	INCREMENTOS DE ANCHO TEÓRICOS "A"	AREA ABIERTA	TIPO DE ARTICULACIÓN	MÉTODO DE ACCIONAMIENTO
PULG.	2	1,75	8,85	22%	CERRADA	CENTRAL POR ARTICULACIÓN
MM	50,8	44,5	0,35			



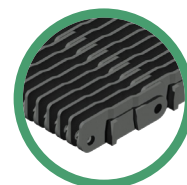
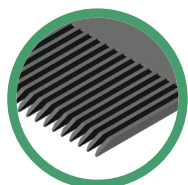
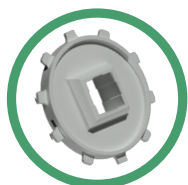
INFORMACIÓN ADICIONAL

Höken realiza ensayos de materiales para conocer las propiedades de sus productos y brindarle al cliente la máxima seguridad en el uso de las bandas modulares. Así, los datos correspondientes a la Resistencia a Tracción son:

MATERIAL DE BANDA	MATERIAL DE LAS VARILLAS ESTÁNDAR	RESISTENCIA DE LA BANDA KG/M	RANGO DE TEMPERATURA (CONTINUO) °C	PESO DE LA BANDA KG/M2	HOMOLOGACIÓN	
					USA ^a	EU ^b
RESINA ACETAL	POLIPROPILENO RESINA ACETAL	4000	-46°C a +93°C	15,70	□	□
POLIPROPILENO	POLIPROPILENO RESINA ACETAL POLIETILENO	3500	1°C a 104°C	10,13	□	□
POLIETILENO	POLIPROPILENO RESINA ACETAL POLIETILENO	2500	-40°C a +66°C	10,69	□	□

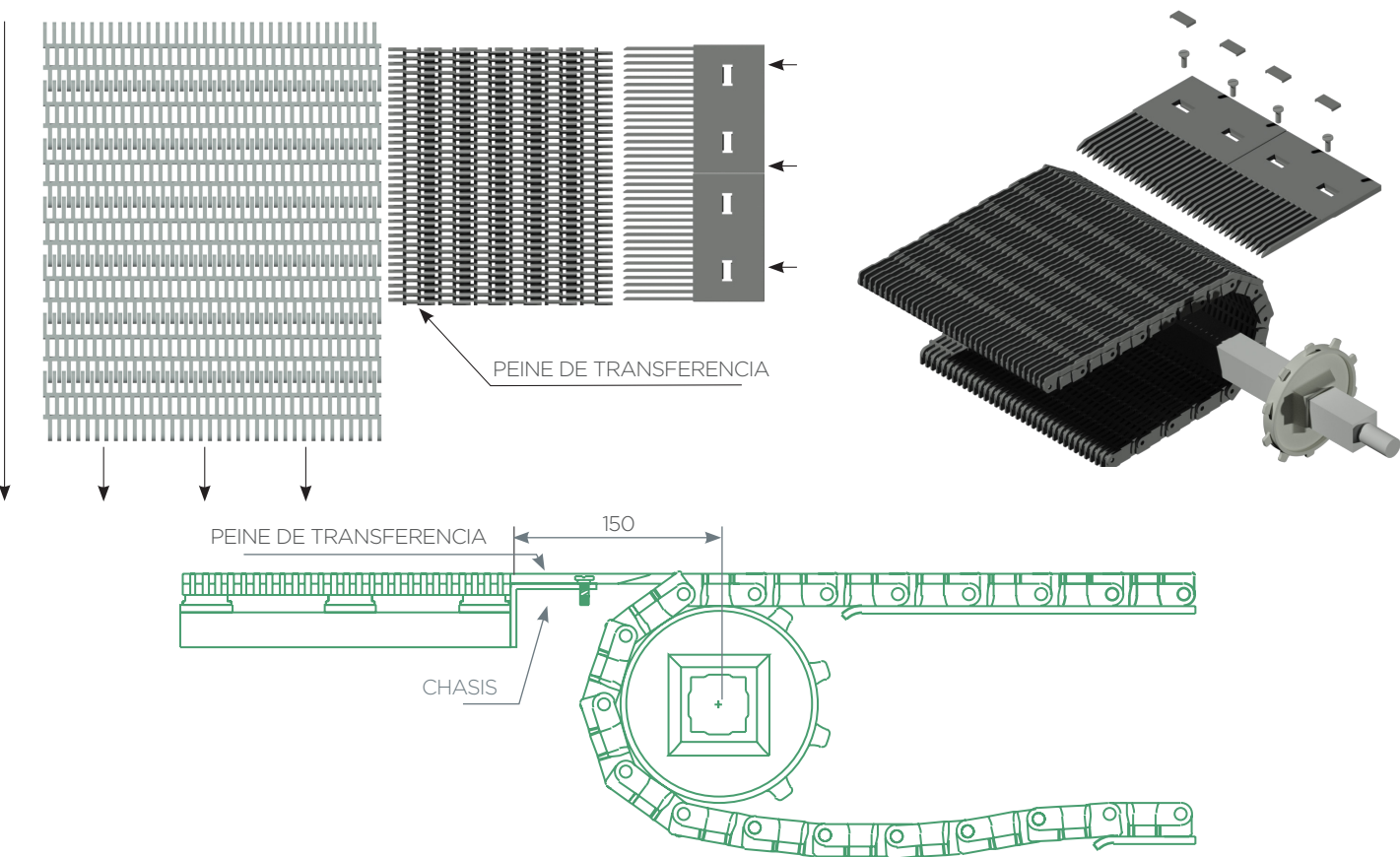
□ a. Cumple con las regulaciones aplicables de la FDA para ser utilizados en contacto con alimentos.

□ b. Cumple con las regulaciones establecidas para aplicaciones en contacto con alimentos sujetos a la normativa europea.

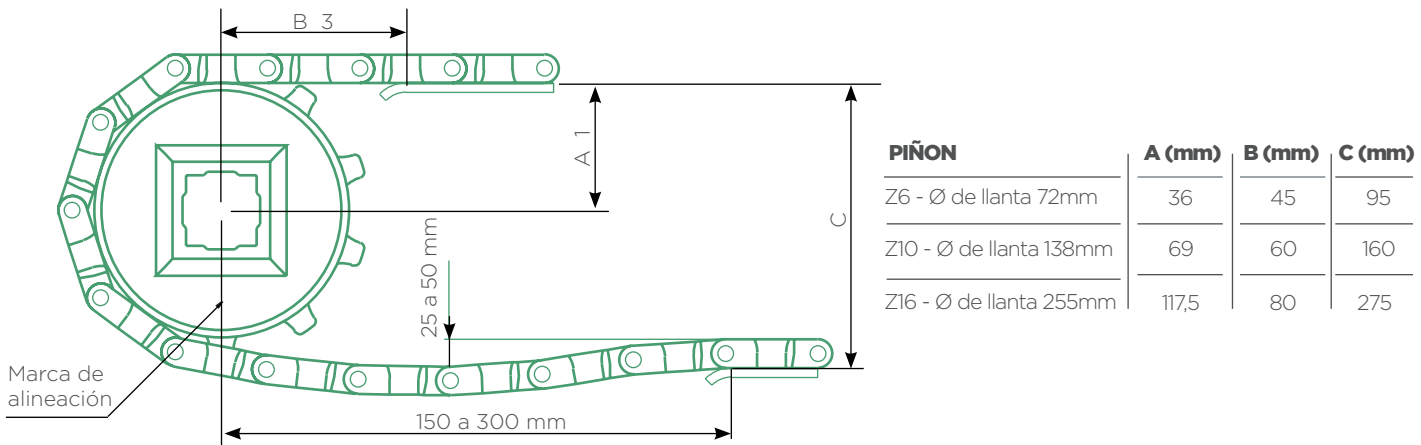


MODELO 2000

INDICACIONES PARA EL MONTAJE



REQUISITOS BÁSICOS DEL CHASIS



De acuerdo a la distancia entre ejes “L_{CE}” y el tipo de piñón a utilizar, se obtendrán los siguientes desarrollos:

